



Institut régional du **Cancer**
Montpellier | Val d'Aurelle

Communiqué
de Presse
Lundi 15 juin 2015

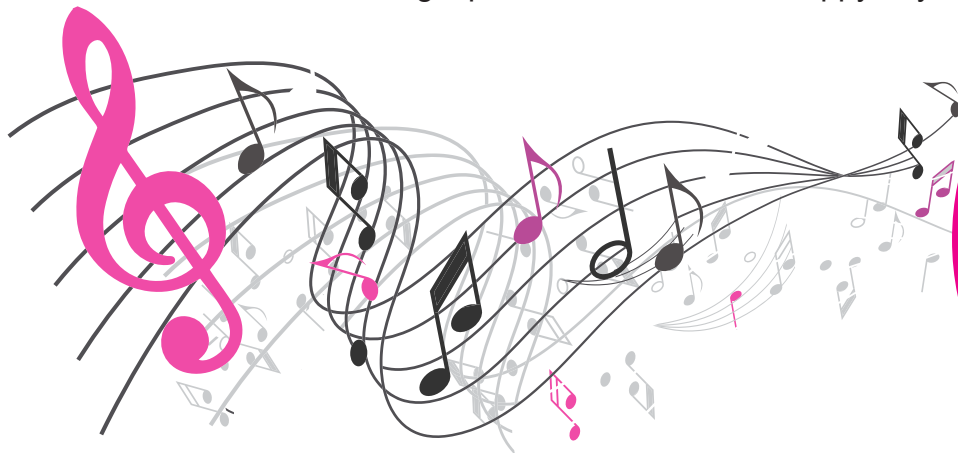
Fêtons ensemble la fête de la musique !

Concert de gospel le jeudi 18 juin 2015,
à 14h30 hall du bâtiment A – ICM

A l'occasion de la fête de la musique, « l'ensemble Chorelle » offrira un concert de gospel aux patients, à leurs proches ainsi qu'au personnel de l'ICM. Ce moment de rencontre et d'échanges permettra de vivre un moment de **joie** et de **gaité**, dans un cadre hors soins.

La musique est un **art** qui nous rassemble tous..

Curieux et mélomanes sont les bienvenus pour participer à ce temps de partage et d'**émotion**, et écouter des standards de gospel comme Freedom, Happy day, Amen...



«L'ensemble Chorelle »
est une chorale composée
de personnels de l'ICM.

Ils partagent leur **passion** du
chant et de la musique, sous la
direction de Yasmina Sayah.

Informations pratiques

Adresse :

208, Avenue des Apothicaires
Parc Euromédecine
34298 Montpellier

Rendez-vous

Le 18 juin à 14h30
Hall bâtiment A de l'ICM

➔ A propos de l'ICM :

L'ICM (Institut régional du Cancer de Montpellier) est un des seuls établissements en France à regrouper sur un même site des unités de soins, de prévention, de recherche clinique, de recherche translationnelle et fondamentale en cancérologie.

L'ICM en chiffres : plus de 30 000 patients reçus en 2014, 167 lits en hospitalisation complète, 36 lits en hospitalisation de jour, 12 lits en chirurgie ambulatoire, plus de 960 salariés dont 111 médecins, et 16 équipes de recherche mixtes (INSERM, ICM, UM1)

L'ICM est membre de la Fédération UNICANCER. www.icm.unicancer.fr



Contact presse :

Florence Courtès : 04 67 61 45 15 - florence.courtes@icm.unicancer.fr

Johanna Duncan : 06 85 18 85 25 - stagiaire.communication2@icm.unicancer.fr