



## Cancer colorectal : l'ICM à la pointe de la chirurgie du rectum assistée par robot

La chirurgie du cancer colorectal est un des fleurons de l'Institut du Cancer de Montpellier. Grâce à la volonté forte institutionnelle de favoriser l'excellence et l'innovation pour améliorer la prise en charge des patients, des techniques de pointe sont développées. C'est le cas de la Chirurgie robotique pour le rectum, objet de travaux de recherche visant à garantir une qualité des soins optimale. En 2020, l'ICM a été classé 1<sup>er</sup> dans le classement du Point pour la chirurgie du rectum.

### La chirurgie robotique : une innovation majeure

L'ICM est un des établissements précurseurs pour la chirurgie robotique des cancers du rectum. Dès 2012, l'équipe chirurgicale s'est dotée du robot chirurgical « Da Vinci » (Intuitive Surgical) qui permet d'opérer les cancers colorectaux en 3 dimensions.



Le système chirurgical Da Vinci constitue une main plus agile et précise pour le praticien, afin de réaliser des opérations plus complexes, avec une sécurité maximum. Il apporte les avantages démontrés de la coelioscopie sur la chirurgie ouverte classique : récupération postopératoire et réinsertion professionnelle plus rapide, diminution de la douleur postopératoire, diminution de la rançon cicatricielle, pertes sanguines moindres, reprise du transit plus précoce, diminution de la durée d'hospitalisation et une vision plus précise en 3 dimensions, une meilleure ergonomie dans la gestuelle chirurgicale (position assise du chirurgien, articulation du bras robotique à 360 degrés), permettent d'augmenter la précision chirurgicale.

« L'assistance robotique accroît la dextérité du chirurgien, mais ne transforme pas le lien avec le patient » précise le Pr Philippe Rouanet.

L'activité en chirurgie robotique rectale a fait de l'ICM le 1<sup>er</sup> centre français en nombre de patients opérés par cette technique, soit **1 205 patients** et lui a permis de devenir un centre de référence européen. Il se situe, également, au 4<sup>ème</sup> rang mondial pour les interventions du cancer du rectum réalisées avec le robot

## La recherche en soutien de l'innovation médicale

Sous l'impulsion du Pr Philippe Rouanet, l'ICM devenu expert et référent dans le domaine de la chirurgie rectale, a investi le champ de la recherche, tant au niveau national qu'international.

### > RESET : un essai multicentrique européen

Centre de référence européen pour la chirurgie des cancers du rectum, l'ICM a été sélectionné pour assurer la promotion et la coordination de l'essai clinique multicentrique européen **RESET (Rectal Surgical Evaluation Trial)**.

« *L'ambition de cette étude est alors de favoriser le développement des connaissances de chaque technique chirurgicale dans des cancers du rectum afin de définir la meilleure technique pour la population définie de patients* » souligne le Pr Philippe Rouanet.

En effet, le traitement standard pour les patients atteint d'un cancer rectal à haut risque est l'exérèse totale de la tumeur et du mésorectum. Cette chirurgie est techniquement difficile surtout en cas de bassin étroit, de tumeurs volumineuses et/ou bas situées. Quatre techniques chirurgicales sont couramment utilisées : la laparotomie, les approches abdominales laparoscopiques, les approches transanales et les approches assistées par robot également appelées mini-invasives.

Lancé début octobre 2018, **RESET** concerne 55 centres répartis dans 12 pays européens et inclura 1 300 patients sur 2 ans répartis en 4 cohortes. Il est placé sous l'égide de la Société Européenne de Colo Proctologie (ESCP).

### > Création d'un groupe d'études sur la chirurgie robotique

Créé en 2013, ce groupe constitué de 4 équipes universitaires, venant de tout l'Hexagone, et placé sous la direction du Pr Philippe Rouanet, a pour objectif d'évaluer la chirurgie robotique appliquée aux cancers du rectum, ainsi que de travailler sur ses évolutions futures.

### > Création de bases de données cliniques prospectives

Créée en 2015, en partenariat avec le laboratoire Intuitive, **le registre GROG** compte aujourd'hui plus de **840 patients** opérés du cancer du rectum par robot. Il est coordonné par le Pr Rouanet. Dix-neuf centres (CHU, CLCC, cliniques privées) ont participé à cette étude. L'étude observationnelle sera prochainement publiée.

L'ICM assure, également, la promotion de la base de données cliniques prospective « **Robot-CR** » lancée en mai 2018, et utilisant le robot dédié à la recherche clinique : le Da Vinci Xi (Intuitive). L'objectif principal de cette étude est d'apporter des preuves scientifiques sur les chirurgies du côlon et du rectum assistées par robot.

Si le robot de dernière génération est dédié exclusivement à la recherche dans le cancer colorectal pour l'ICM, il s'applique à toutes les pathologies du côlon et du rectum pour les CHU de Clermont-Ferrand, de Lyon et de Bordeaux.

Le programme est prévu pour une durée de 3 ans, avec un suivi des patients de 5 ans. Il devrait concerner 150 patients par centre, soit un total de 1800 patients.

**Depuis son installation en mai 2018 à l'ICM, plus de 425 patients ont été opérés grâce au robot Da Vinci Xi.**



#### Contacts Presse :

Frédérique Planet – 04 67 61 25 94, [Frederique.Planet@icm.unicancer.fr](mailto:Frederique.Planet@icm.unicancer.fr)

Ivannick Chataigné – 04 67 61 45 15, [Ivannick.Chataigné@icm.unicancer.fr](mailto:Ivannick.Chataigné@icm.unicancer.fr)

## Pour en savoir plus

### Le cancer colorectal au cœur de la recherche

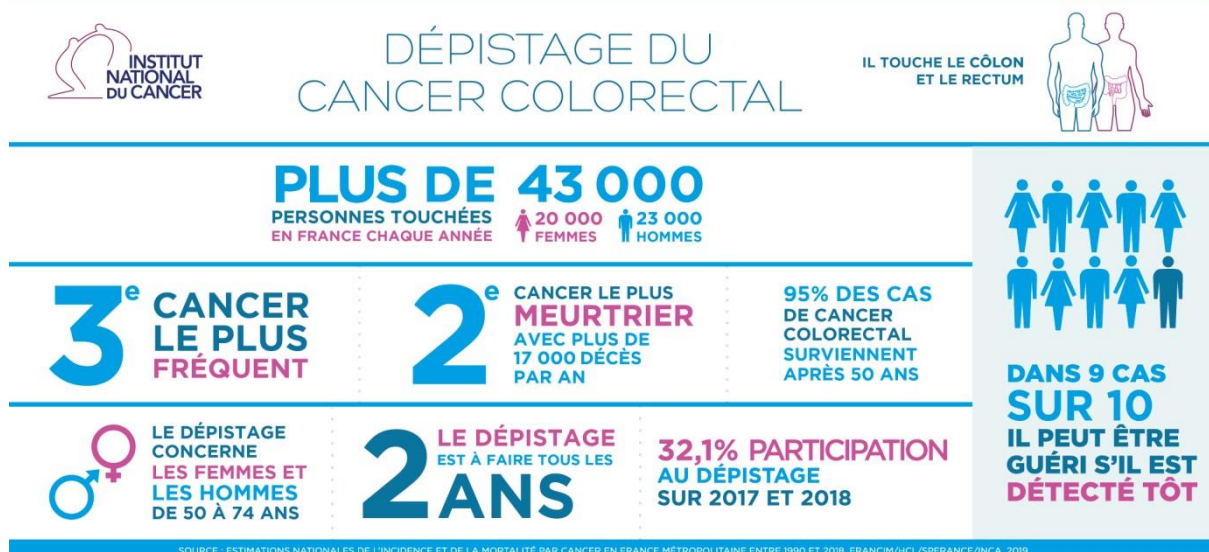
La recherche sur le cancer colorectal est un axe fort du campus de l'ICM. **De nombreuses équipes de recherche clinique, translationnelle, fondamentale et en sciences humaines et sociales** travaillent sur cette thématique, en lien étroit avec les cliniciens de l'ICM : recherche de biomarqueurs, test ADN circulant, travaux sur la chimio-résistance, études sur l'évaluation de la fatigue, de l'activité physique ...

Une équipe est aussi dédiée à « la recherche intégrée pour la médecine personnalisée en oncologie digestive », dirigée par le Pr Marc Ychou. Ses travaux bénéficient de 2 atouts majeurs : la présence sur le campus d'un service d'oncologie médicale à la pointe dans le traitement des cancers digestifs mais également de la structuration **d'un programme de recherche dédié au cancer colorectal au sein du SIRIC Montpellier Cancer**.

### >Mars Bleu

Mars Bleu est le mois de la mobilisation contre le cancer colorectal. Piloté par le Ministère de la santé et l'Institut National du Cancer (INCa), il a pour objectif de sensibiliser la population et les professionnels de santé à l'importance du dépistage.

Le cancer colorectal est en France le 3<sup>ème</sup> cancer par sa fréquence ; il est aussi le 2<sup>ème</sup> cancer le plus meurtrier, alors que détecté tôt, grâce au dépistage, il guérit dans 9 cas sur 10.



17 millions de personnes, de 50 à 74 ans, sont concernées par le Programme national de dépistage. Depuis avril 2015, un nouveau test Oc Sensor® est en place, plus simple et plus facile à réaliser.

### >Les chiffres du cancer colorectal



#### Contacts Presse :

Frédérique Planet – 04 67 61 25 94, [Frederique.Planet@icm.unicancer.fr](mailto:Frederique.Planet@icm.unicancer.fr)

Ivannick Chataigné – 04 67 61 45 15, [Ivannick.Chataigné@icm.unicancer.fr](mailto:Ivannick.Chataigné@icm.unicancer.fr)

Incidence annuelle :

>Occitanie (moyenne 2007-2016) : 4 131 cas de cancers colorectaux

>Languedoc-Roussillon (moyenne 2007-2016) : 2 021 cas de cancers colorectaux

Nombre annuel de décès par cancer colorectal :

>Occitanie (moyenne 2007-2014) : 1 611 décès

>Languedoc-Roussillon (moyenne 2007-2014) : 773 décès

*Source : Estimations régionales et départementales d'incidence et de mortalité par cancers en France, 2007-2016. Occitanie, FRANCIM, INCA, HCL, Santé publique France, 2019.*

### Cancer du rectum

Nouveaux cas de cancer du rectum : 13 744 dont 8 249 chez l'homme et 5 495 chez la femme.  
Survie nette standardisée à 5 ans de 61 % chez l'homme et de 63 % chez la femme pour les cas diagnostiqués entre 2010 et 2015.

*Source : INCa 2018*

### A propos de l'ICM

**Créé en 1923**, l'ICM (Institut du Cancer de Montpellier) est le Centre de Lutte Contre le Cancer (CLCC) du Languedoc-Roussillon. Il est **reconnu au niveau national pour son expertise et son innovation** dans la prise en charge des patients atteints de cancers. L'ICM fait partie des 18 CLCC membres du réseau UNICANCER, 1er groupe hospitalier exclusivement dédié au cancer.

Il est un des seuls établissements en France à **regrouper sur un même site des unités de soins, de prévention, de recherche clinique, translationnelle et fondamentale en cancérologie.**

L'ICM est habilité à recevoir des dons, legs et donations pour financer la recherche.

L'ICM en chiffres : 32 834 patients reçus et 64 064 consultations en 2020, 150 lits en hospitalisation complète, 30 lits ou places en hospitalisation de jour, 12 lits ou places en Chirurgie ambulatoire, 12 lits ou places en Médecine ambulatoire. 1 066 salariés dont 131 médecins et 102 personnes dédiées à la recherche clinique, translationnelle et fondamentale ainsi que 16 équipes de recherche mixtes (Inserm/ICM/UM1). 1 255 patients inclus dans 183 essais cliniques.



#### Contacts Presse :

Frédérique Planet – 04 67 61 25 94, [Frederique.Planet@icm.unicancer.fr](mailto:Frederique.Planet@icm.unicancer.fr)

Ivannick Chataigné – 04 67 61 45 15, [Ivannick.Chataigné@icm.unicancer.fr](mailto:Ivannick.Chataigné@icm.unicancer.fr)