



Pr Marc Ychou
Directeur Général de l'ICM

C'est un grand honneur et une grande fierté de diriger un établissement comme l'ICM. D'abord parce que j'y ai fait, depuis plus de trente ans, la plus grande partie de ma carrière professionnelle en tant que médecin, aussi et surtout du fait de la richesse humaine de son personnel, totalement dévoué au soin des patients et à l'accompagnement de leurs proches.

Tout en assurant la responsabilité de la gestion de cet hôpital, je conserve une activité minimale de médecin et de chercheur qui me permet de rester au contact de la réalité du terrain et de conserver une grande proximité avec les équipes médicales et soignantes.

Ce poste de Directeur Général, nommé par le ministre de la santé pour 5 ans sur proposition du réseau Unicancer et accompagné par un Directeur Général Adjoint de profil administratif, est une particularité des 18 Centres de Lutte Contre le Cancer en France. Cela permet de garantir la priorité du projet médico-scientifique et soignant au service des patients atteints de cancer.



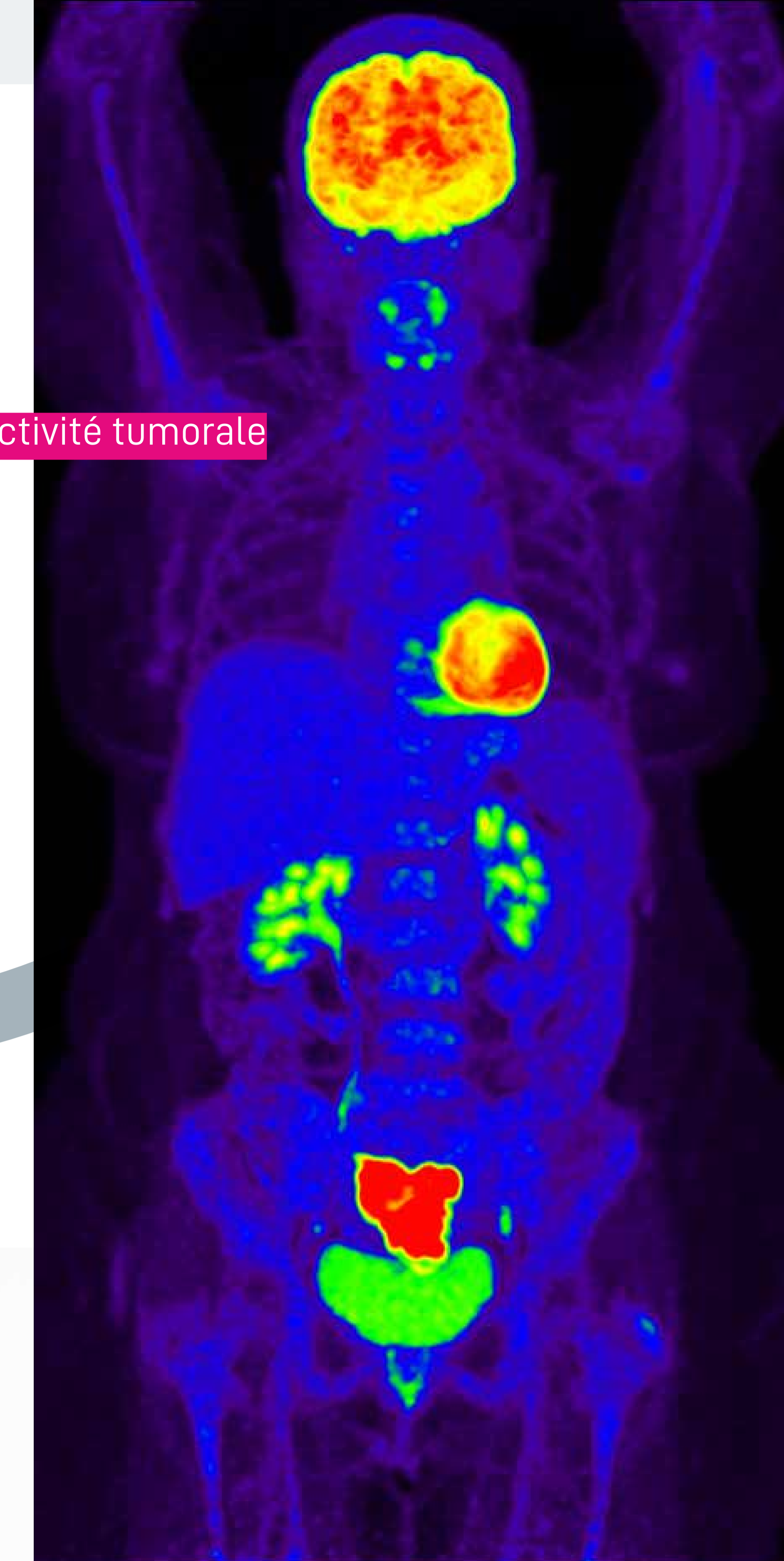
Muriel GORRI
Hôtesse d'accueil
Accueil-Standard - Direction des Soins et des Services Médi-co-Techniques

Placer l'humain au cœur du système de santé est ma priorité. L'hôtesse d'accueil est souvent le premier contact du patient. Il faut maîtriser savoir-faire et savoir-être pour créer une relation de confiance. J'aime ce métier que j'exerce avec joie au quotidien pour sa richesse humaine.



Dr Marie-Claude EBERLE
Médecin nucléaire
Département Médecine Nucléaire

Ma mission consiste à établir le plus précisément possible le diagnostic de la maladie chez un patient, afin de proposer le meilleur traitement et donner toutes les chances de guérison. J'aime établir un climat de confiance avec le patient, m'assurer que l'on a pu répondre à ses interrogations ou ses craintes, afin qu'il franchisse sereinement les étapes de sa prise en charge.



Vision 3D de l'activité tumorale au TEP scan

Emmanuelle DUCAROUGE
Infirmière
Soins externes - Consultations

Etre soignant à l'ICM, c'est accompagner nos patients avec bienveillance et empathie, en leur prodiguant des soins de qualité.

