



Karim BOUGHLALA
Attaché de Recherche Clinique
 Centre de Recherche Clinique

Maîtriser les protocoles de recherche clinique, vérifier les données cliniques qui permettront de garantir la qualité de l'étude, faire le lien entre les différents acteurs du projet sont, entre autres, les missions de l'Attaché de Recherche Clinique. J'ai choisi ce métier pour me rendre utile dans la recherche biomédicale tout en étant au contact du patient.



Chloé GUILLOT
Benjamin DOLPIERRE
Manipulateurs en radiothérapie oncologique
 Département Radiothérapie oncologique

Notre rôle est de veiller au bon déroulement des séances de radiothérapie des patients, de les accompagner au mieux et de répondre à leur besoins avec empathie et bienveillance. Les manipulateurs en radiothérapie créent un lien particulier avec les patients et c'est cette relation qui nous tient à cœur.

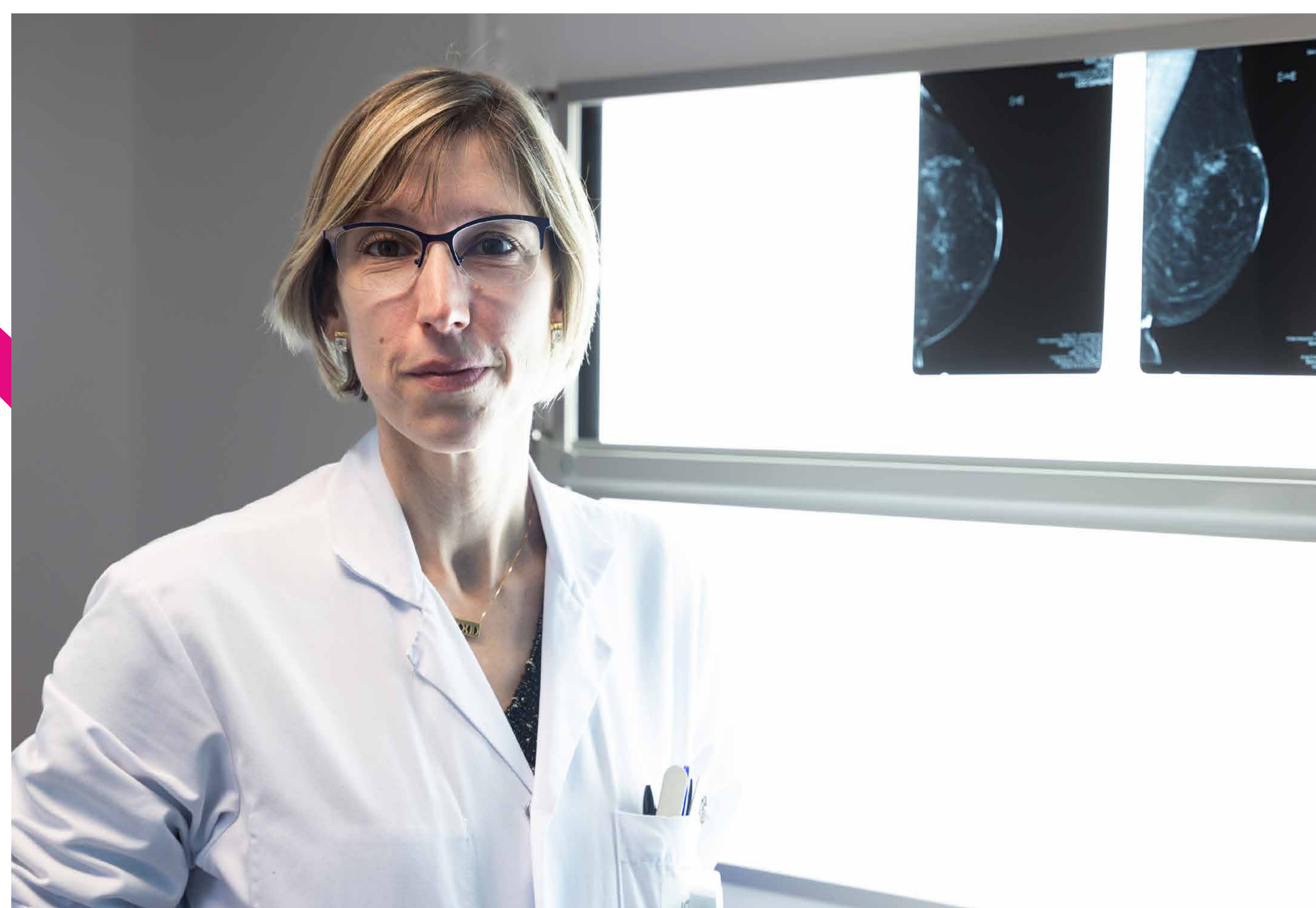


Caroline RAMON
Support Advisor

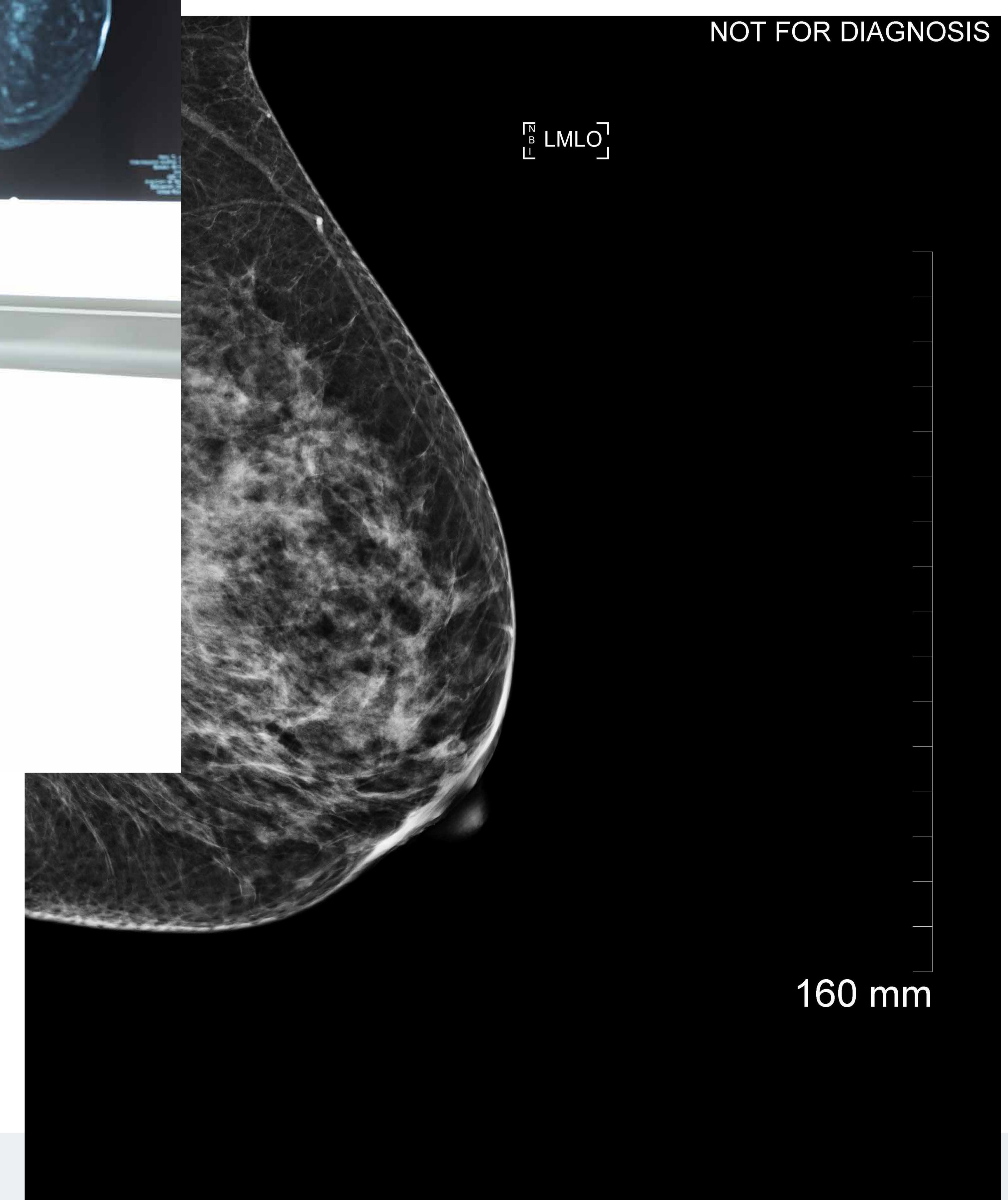
Entre l'ICM et DELL Technologies s'est établie une relation de cœur depuis plusieurs années avec pour volonté d'apporter du réconfort aux patients hospitalisés. Les bénévoles DELL leur rendent visite à l'ICM et ont avec eux des temps d'échanges très précieux. DELL, c'est plus de 500 collaborateurs investis dans des défis sportifs alimentant un compteur « d'heures en mouvement ». Le cumul génère un montant que DELL verse à l'ICM pour soutenir la recherche contre le cancer ou les soins de support.

Dr Séverine GUIU
Oncologue médical
 Département Médecine oncologique

Etre oncologue médical, c'est non seulement exercer son rôle de médecin en proposant les traitements les plus adaptés mais également assurer une prise en charge globale du patient, un accompagnement tout au long de la maladie, aussi bien pour le patient que son entourage.



Mammographie du sein pour le dépistage du cancer



160 mm